

ZOOMLION

# MANIPULÁTORY

ZTH2506/ZTH3507/ZTH3513

## VLASTNOSTI

### Standardní výbava

- ▶ Klakson
- ▶ Akustický výstražný signál při couvání
- ▶ Výstražný maják
- ▶ Elektrohydr. proporcionální ovládání
- ▶ Systém nouzového vypnutí
- ▶ Pracovní světlo
- ▶ 10,1" barevný displej
- ▶ Automatické vyrovnávání vidlí
- ▶ Vyrovnávání rámu
- ▶ Plazivý pojezd (jen u hydrostatického pohonu)
- ▶ Systém RAS
- ▶ Klimatizace s funkcí topení i chlazení
- ▶ Omezovač točivého momentu
- ▶ USB port
- ▶ Bluetooth
- ▶ Rádio
- ▶ Reverzní ventilátor
- ▶ Systém monitorování dveří
- ▶ Systém kontroly obsazenosti sedadla
- ▶ Vzdálené zrcadlení obrazovky
- ▶ Couvací kamera

### Volitelná výbava

- ▶ Hydraulické rychloupínání
- ▶ Automatické zasunutí výložníku
- ▶ Paměť polohy
- ▶ Dálkové ovládání
- ▶ Sada pro studený start
- ▶ Diagnostika poruch
- ▶ Pomočné napájení

### Volitelné příslušenství

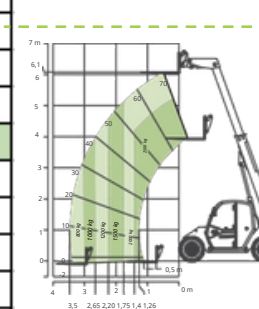
- ▶ Plovoucí vidle
- ▶ Lžice
- ▶ Napichovací vidle
- ▶ Kleště
- ▶ Jeřábové rameno (s navijákem)
- ▶ Pracovní plošina
- ▶ Hydraulický naviják

## HLAVNÍ VÝHODY

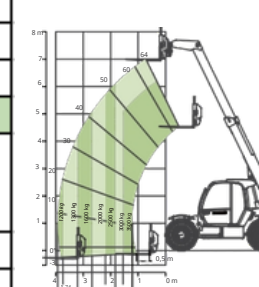
- ▶ Robustní podvozek s vysokým výkonem, vynikajícími jízdními vlastnostmi a schopností práce v terénu
- ▶ Pohon 4x4, přední i zadní hnací náprava s protiskluzovým diferencialem pro vynikající trakci
- ▶ Výsuvný systém poháněný hydraulickým válcem zajišťuje plynulý pohyb, vysokou nosnost a velký pracovní rozsah
- ▶ 10,1" displej nabízí možnost monitorování, ovládání i zábavy a využívá přívětivé uživatelské rozhraní
- ▶ Standardně dodáváno s plovoucími vidlemi, volitelně plošinou, lopatou, výložníkem a dalším příslušenstvím, které splňuje různorodé potřeby zákazníků

ZOOMLION

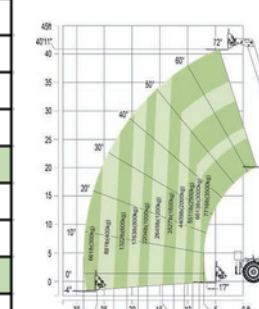
Model	ZTH2506	ZTH3507	ZTH3513
<b>Rozměry</b>			
A Celková délka	3,95 m	4,84 m	5,84 m
B Celková šířka	1,84 m	2,29 m	2,28 m
C Celková výška	1,98 m	2,57 m	2,55 m
F Rozvor	2,35 m	3,04 m	3,07 m
G Min. světlá výška	0,33 m	0,44 m	0,42 m
<b>Výkon</b>			
Nosnost	2 500 kg	3 500 kg	3 500 kg
Max. výška zdvihu	6 m	7 m	12,7 m
Nosnost v max. výšce	2 000 kg	3 000 kg	3 500 kg
Max. dosah vpřed	3,43 m	3,95 m	8,75 m
Nosnost v max. dosahu	800 kg	1 200 kg	1 000 kg
Hmotnost	4 970 kg	7 965 kg	9 880 kg
Max. tažná síla	35,5 kN	66 kN	82 kN
Vyrovnávání rámu	–	–	±10°
Poloměr otáčení	3,38 m	3,98 m	3,80 m
<b>Motor</b>			
Typ motoru	Kubota V3307-CR-T-EW08M / KUBOTA V3307-DI-T-MAR1-ET02	Weichai WP4.1 / Cummins F3.8	Cummins QSF 3.8 / F3.8
Výkon	54,6 kW	72 / 90 kW	73 / 55 kW
Max. točivý moment	289,3/267 Nm	460 / 500 Nm	420 / 400 Nm
Počet válců	4	4	4
Objem motoru	3 310 ml	4 088 / 3 760 ml	3 760 ml
Převodovka	Hydrostatická	Hydraulická	Hydrostatická
Max. rychlost	25 km/h	40 km/h	32,5 / 22,5 km/h
Řízení	Přední / 4WS / Krabí	Přední / 4WS / Krabí	Přední / 4WS / Krabí
<b>Pneumatiky</b>			
Rozměr	12.00-16.5	460/70R24	400/70R24
<b>Hydraulika</b>			
Typ čerpadla	Zubové	Pístové	Pístové
Průtok / Tlak	88 l/min / 270 bar	150 l/min / 270 bar	132 l/min / 270 bar
<b>Nádrž</b>			
Hydraulická nádrž	110 l	145 l	145 l
Palivová nádrž	65 l	145 l	145 l
<b>Vidlice</b>			
Rozměr vidlic	1 220 × 100 × 45 mm	1 220 × 122 × 50 mm	1 220 × 122 × 50 mm
Rotace vidlic	130°	142°	126°
<b>Pracovní rychlosti</b>			
Zdvih / Spuštění	7,5 / 6,5 s	8 / 8 s	15 / 12 s
Vysunutí / Zasunutí	6 / 5 s	8 / 9 s	17 / 15 s
Zdvih vidlic	4 s	5 s	5 s
Zasunutí vidlic	3,5 s	4 s	5 s



Rozsah pohybu ZTH2506



Rozsah pohybu ZTH3507



Rozsah pohybu ZTH3513

SE ZOOMLION MÁTE ZELENOU

www.kerous.cz, tel: +420 735 174 723, prodej@kerous.cz